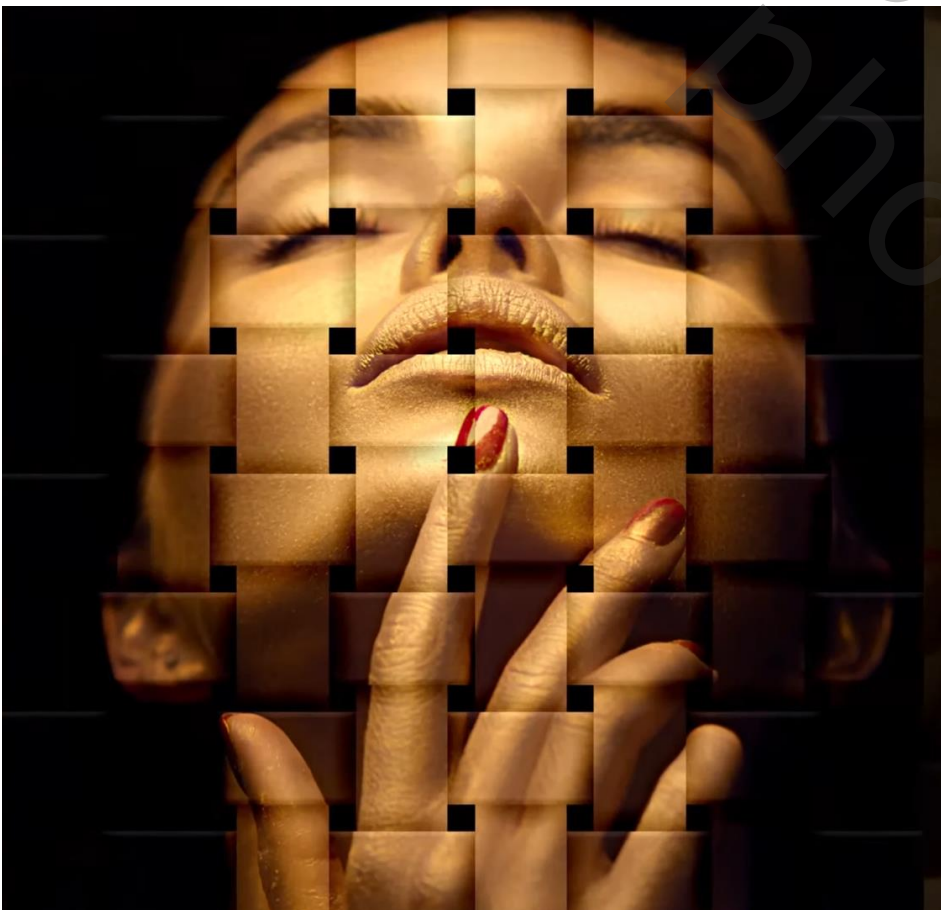
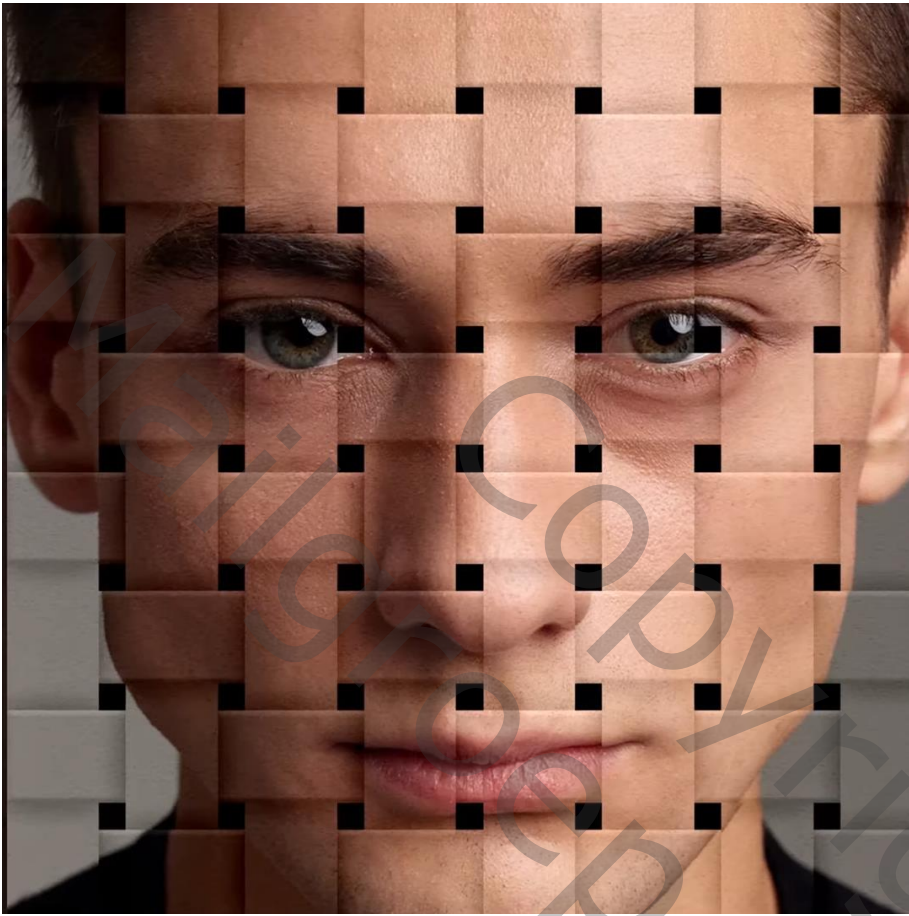
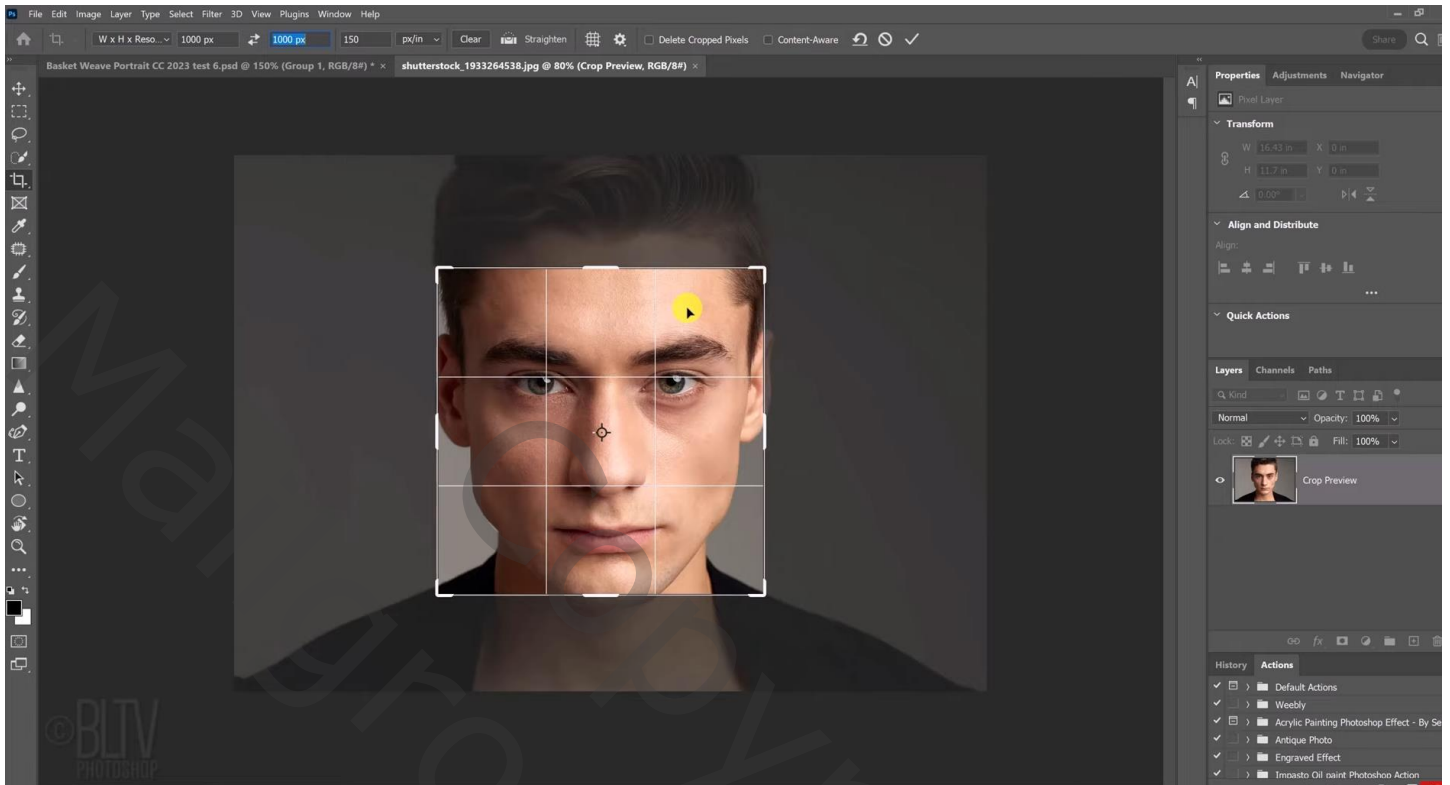


Geweven effect – video les

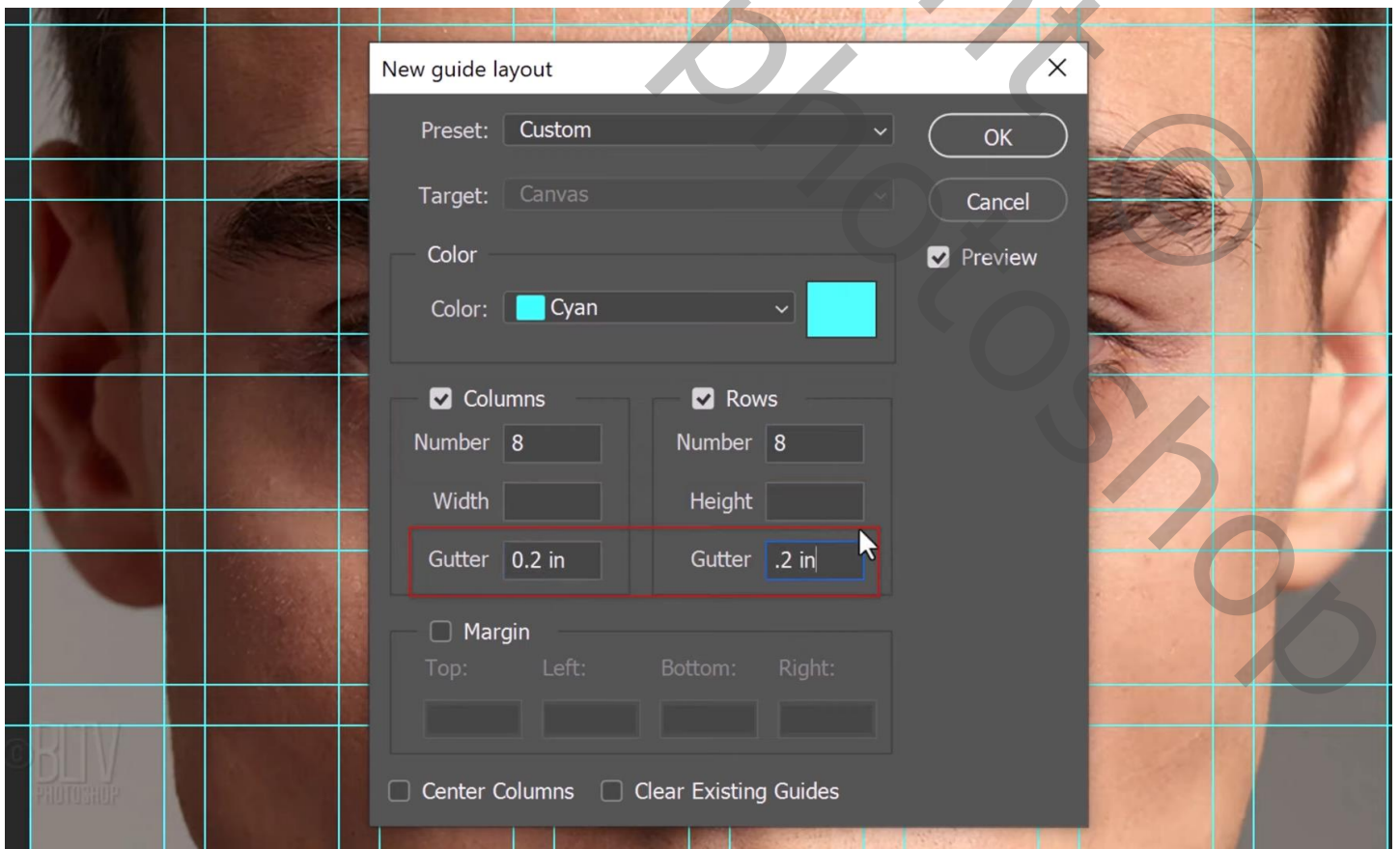


Open een close up foto van een gezicht
Uitsnijden : 1000 x 1000 px ; 150 ppi ; enteren



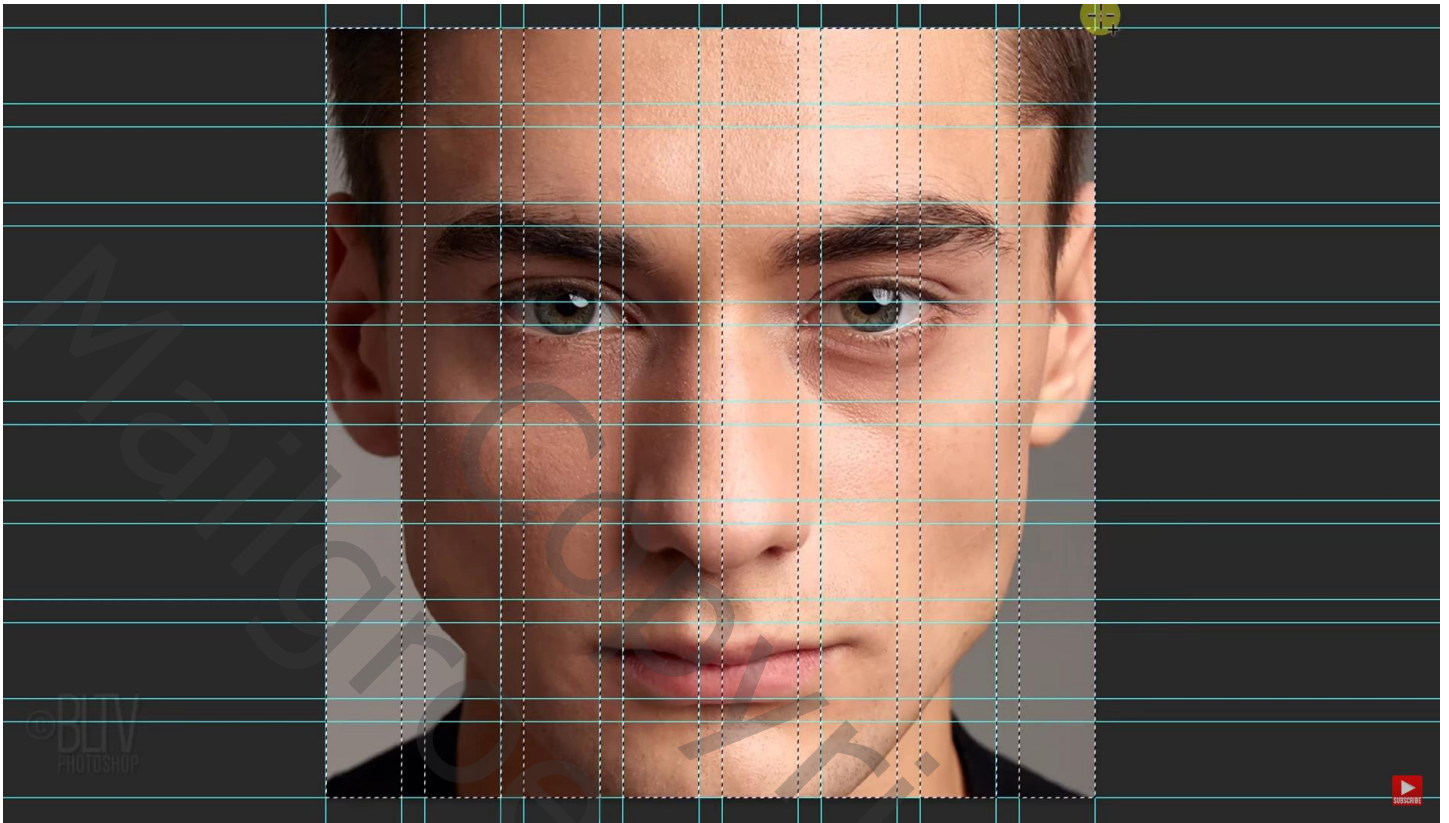
Laag omzetten in Slim Object

Hulplijnen plaatsen : Weergave → Nieuwe layout van Hulplijnen maken: 8 kolommen; 8 rijen;
Tussenruimte = 0,2 inch of 0,5 cm; de rest leeg laten ; Marge Uitvinken

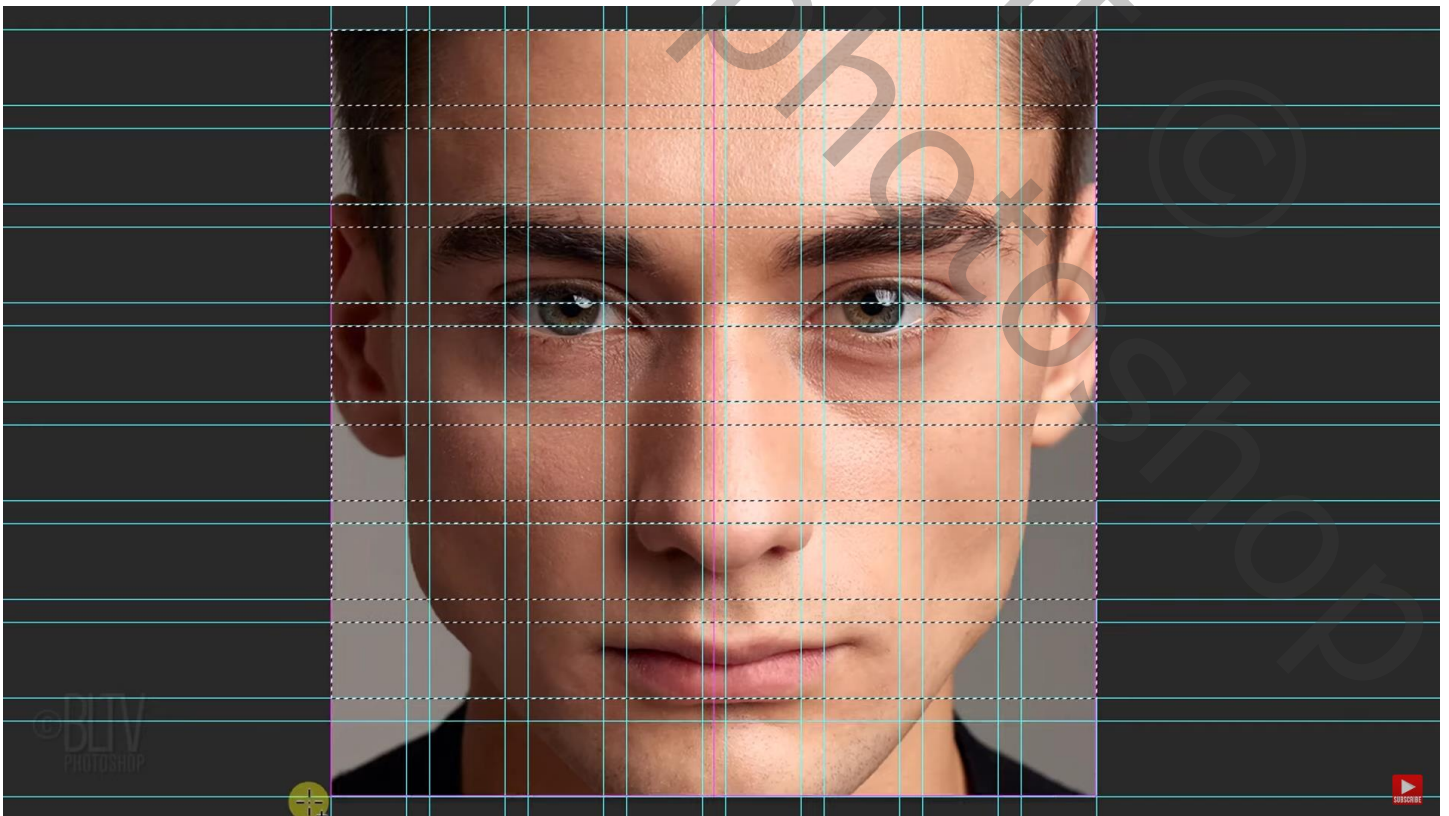


De achtergrond “laag0” vier keren dupliceren (Ctrl + J)

Voor “laag0” : Rechthoekige verticale selecties maken boven de breedste kolommen; in Optiebalk is toevoegen aan selecties actief ; laagmasker toevoegen aan “laag 0”



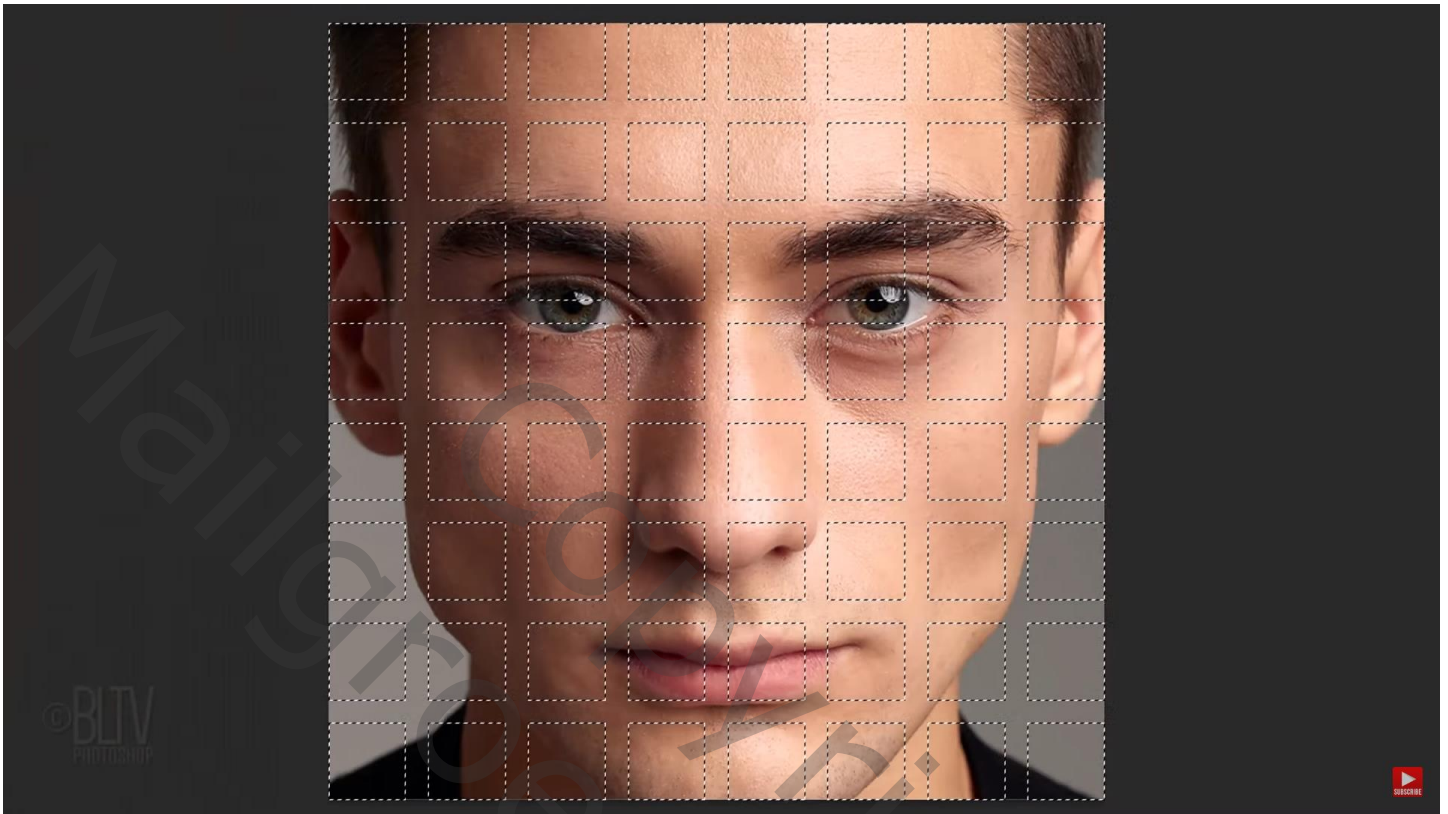
Voor “laag0 kopie2” : Rechthoekige horizontale selecties maken boven de breedste rijen; in Optiebalk is toevoegen aan selecties actief ; laagmasker toevoegen aan “laag0 kopie2”



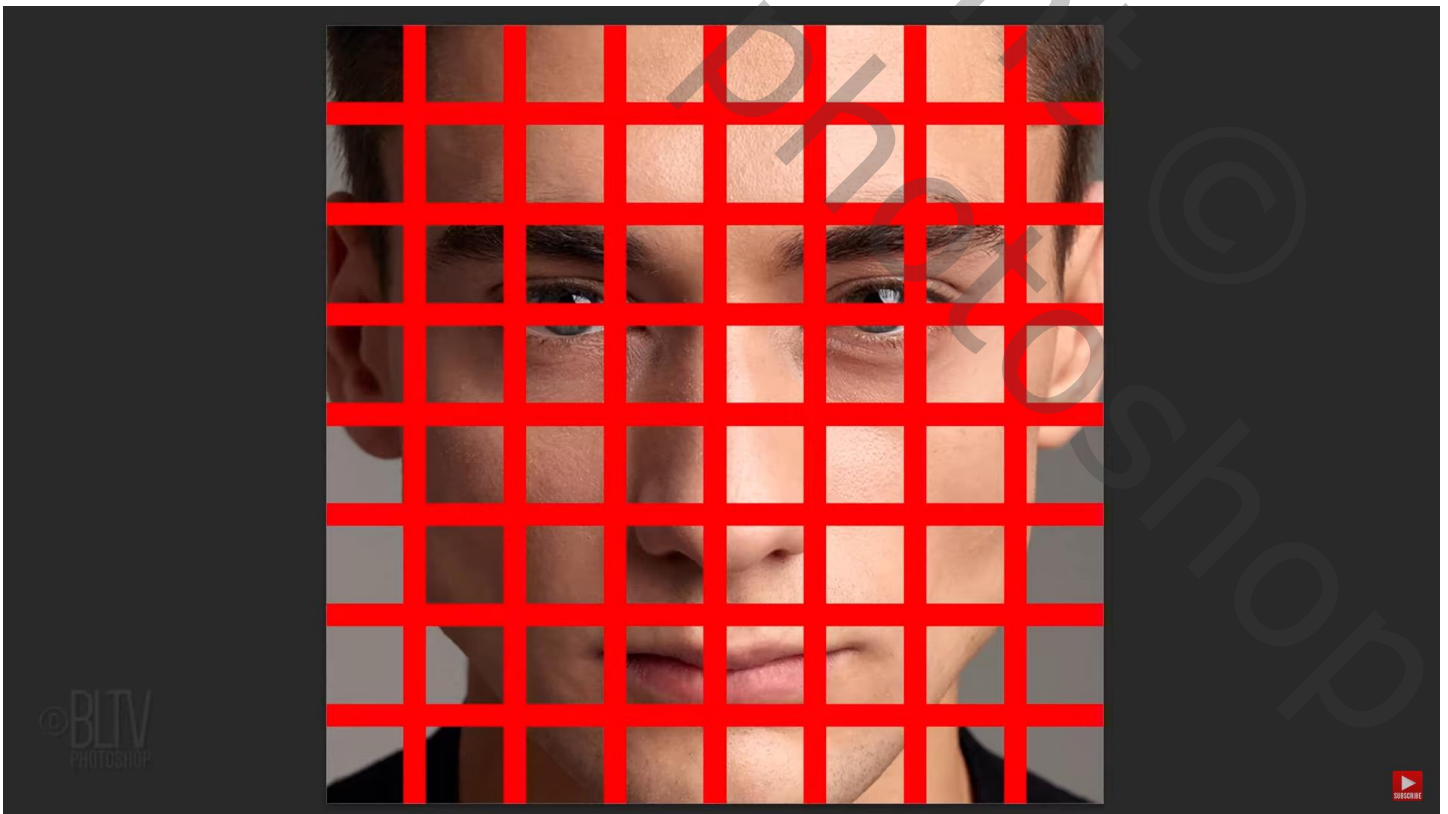
Hulplijnen verbergen (Ctrl + H)

Ctrl + klikken op laagmasker van “laag 0 kopie2”;

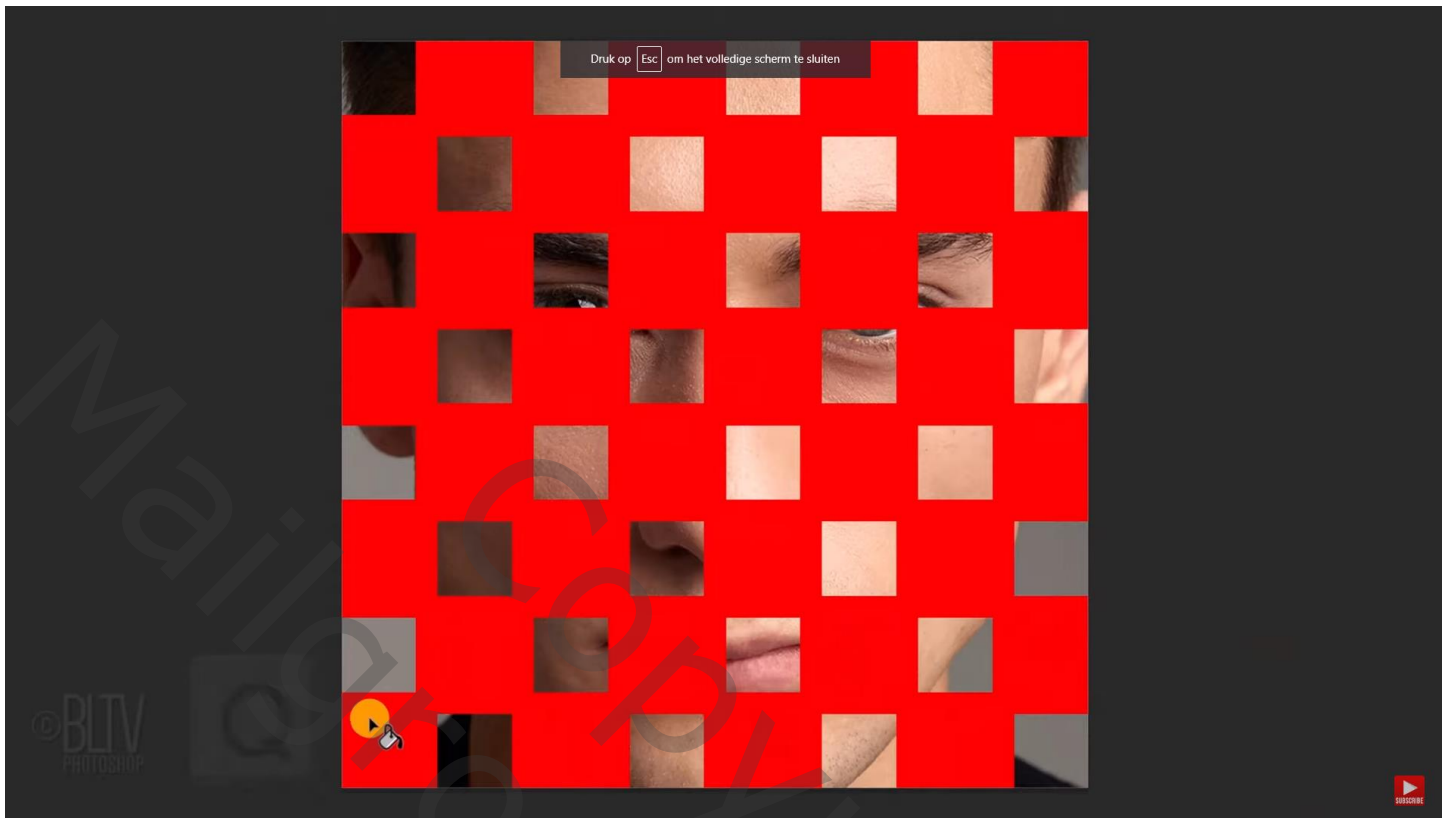
op het laagmasker van “laag0” : Ctrl + Alt + Shift + klikken



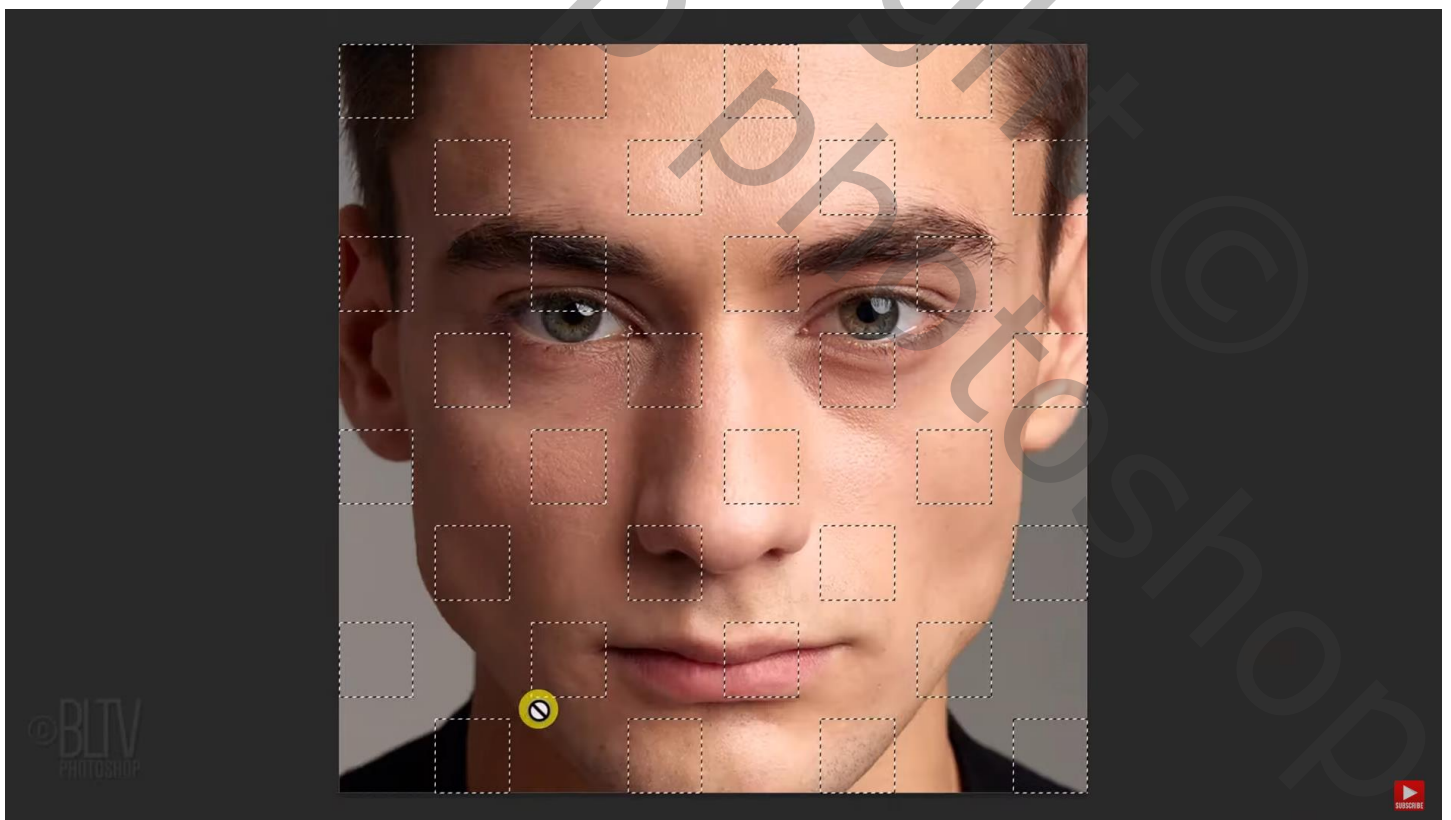
Q toets aanklikken → Snelmasker modus



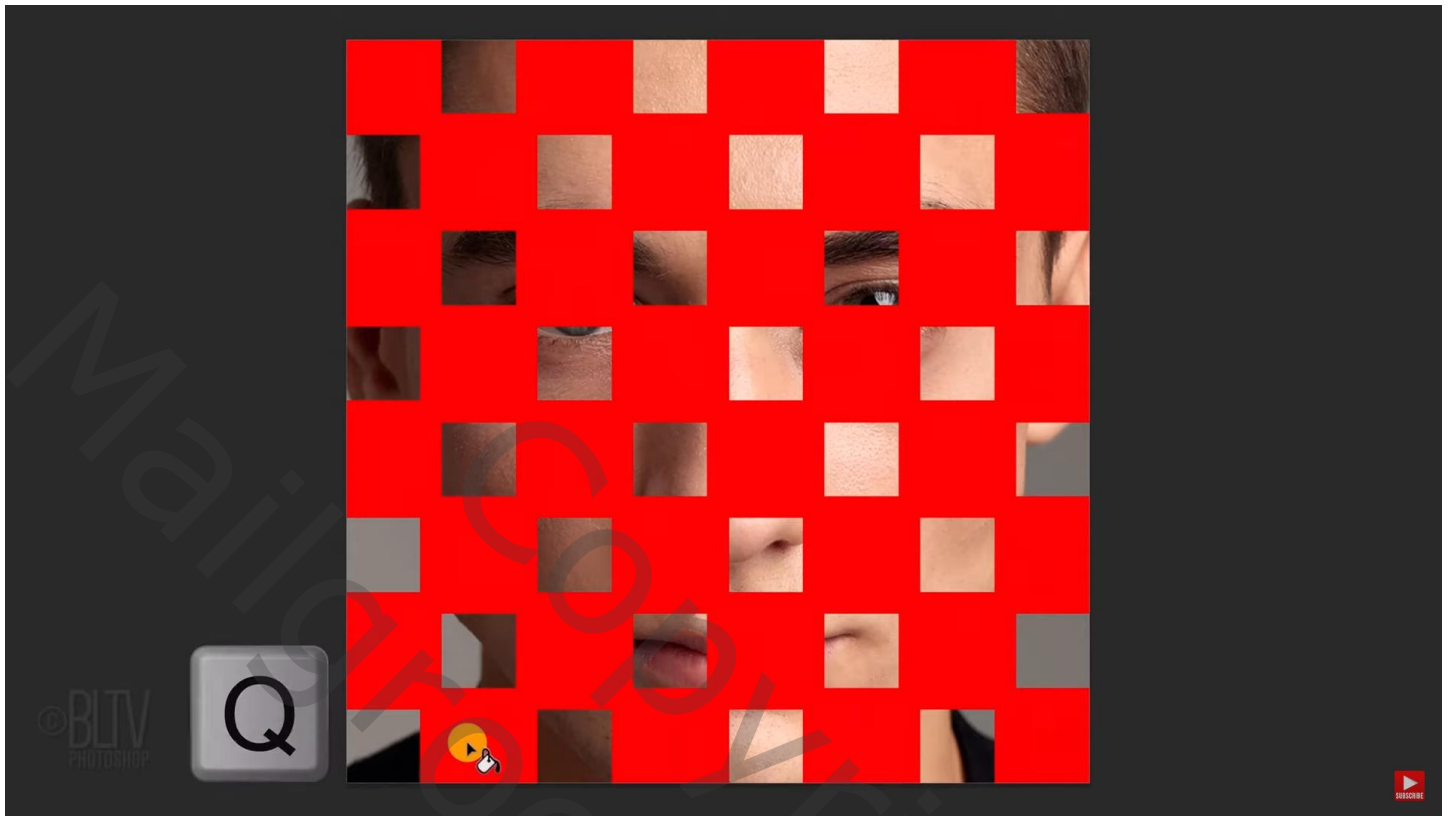
Activeer “laag0 kopie” : kleuren staan op zwart wit; Emmertje aanklikken; vul vakjes om en om



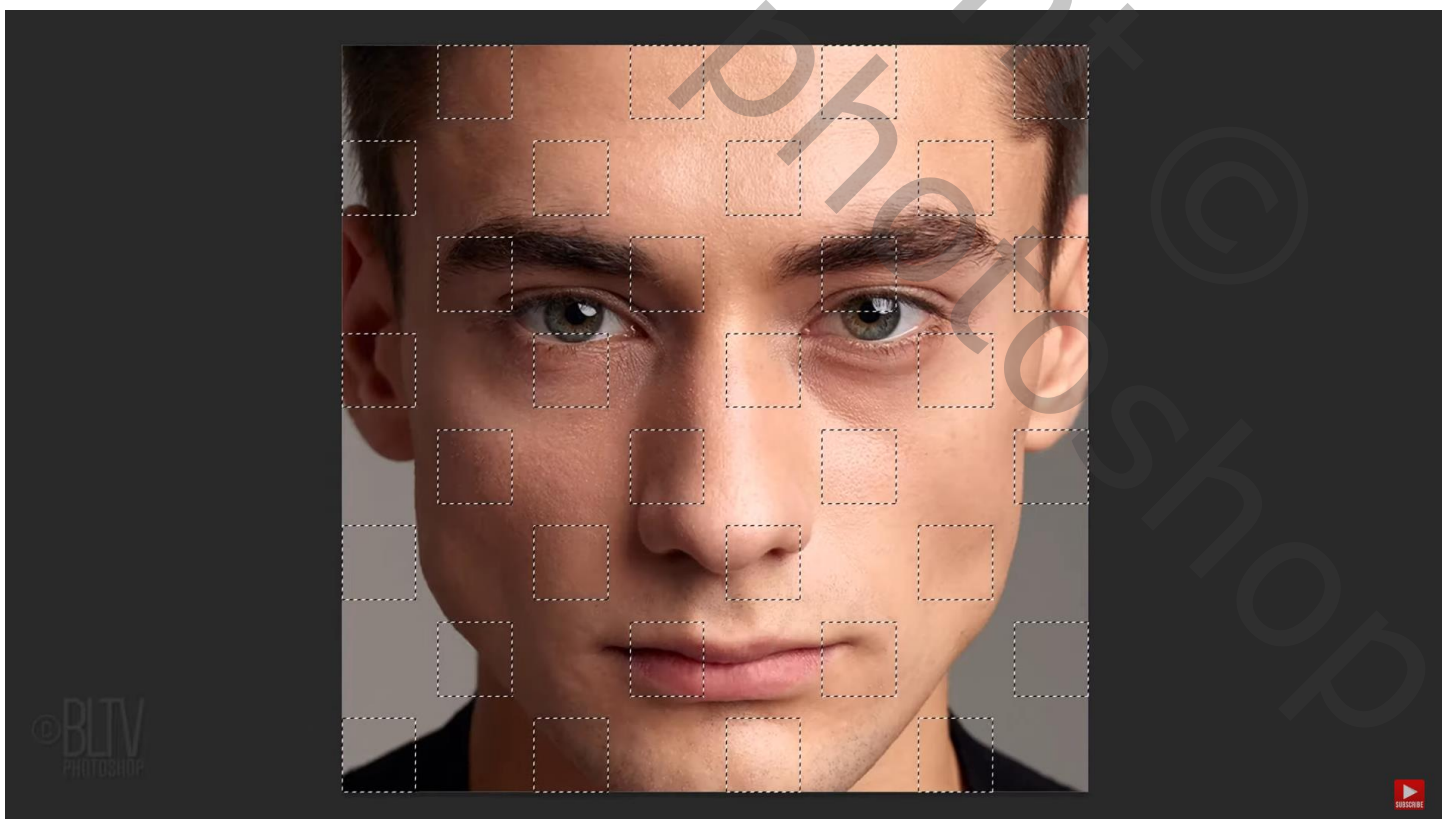
Klik terug de Q toets aan → Modus Normaal; voeg aan “laag0 kopie” een laagmasker toe



Ctrl + klikken op laagmasker van “laag0 kopie2”; Ctrl + Alt + Shift en klikken op laagmasker van “laag0”; Q toets weer aanklikken; met emmertje actief klikken op de andere vakjes



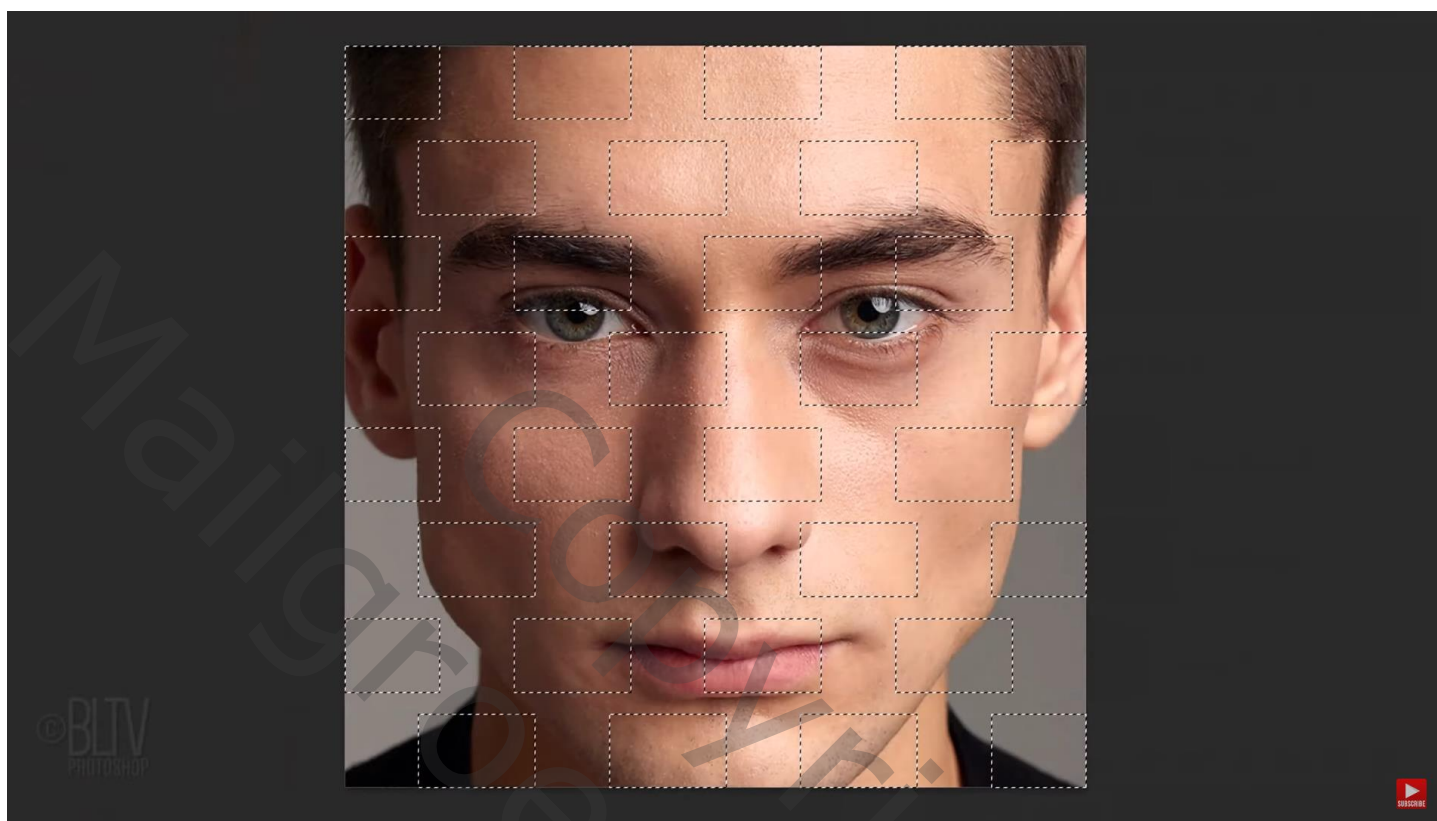
Dan weer de Q toets aanklikken om de selectie ervan te bekommen; voeg aan “laag0 kopie4” een laagmasker toe



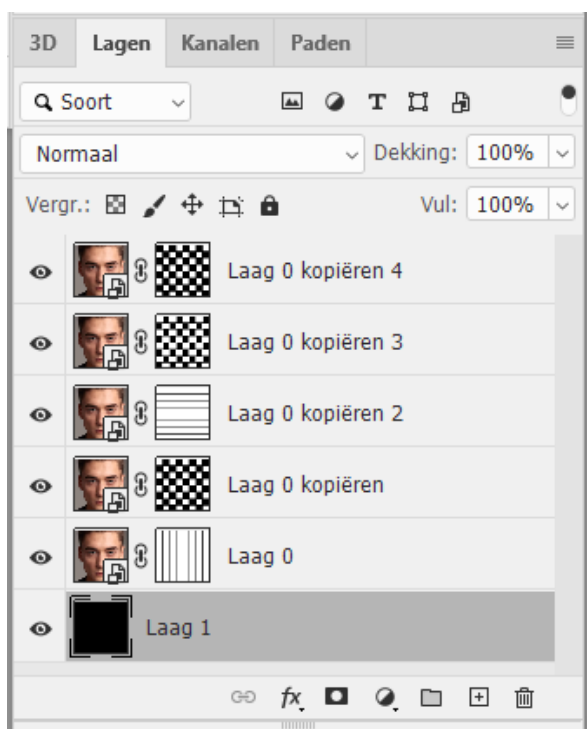
Ctrl + klikken op laagmasker van “laag0 kopie4”:

selectie omkeren (Ctrl + Shift + I)

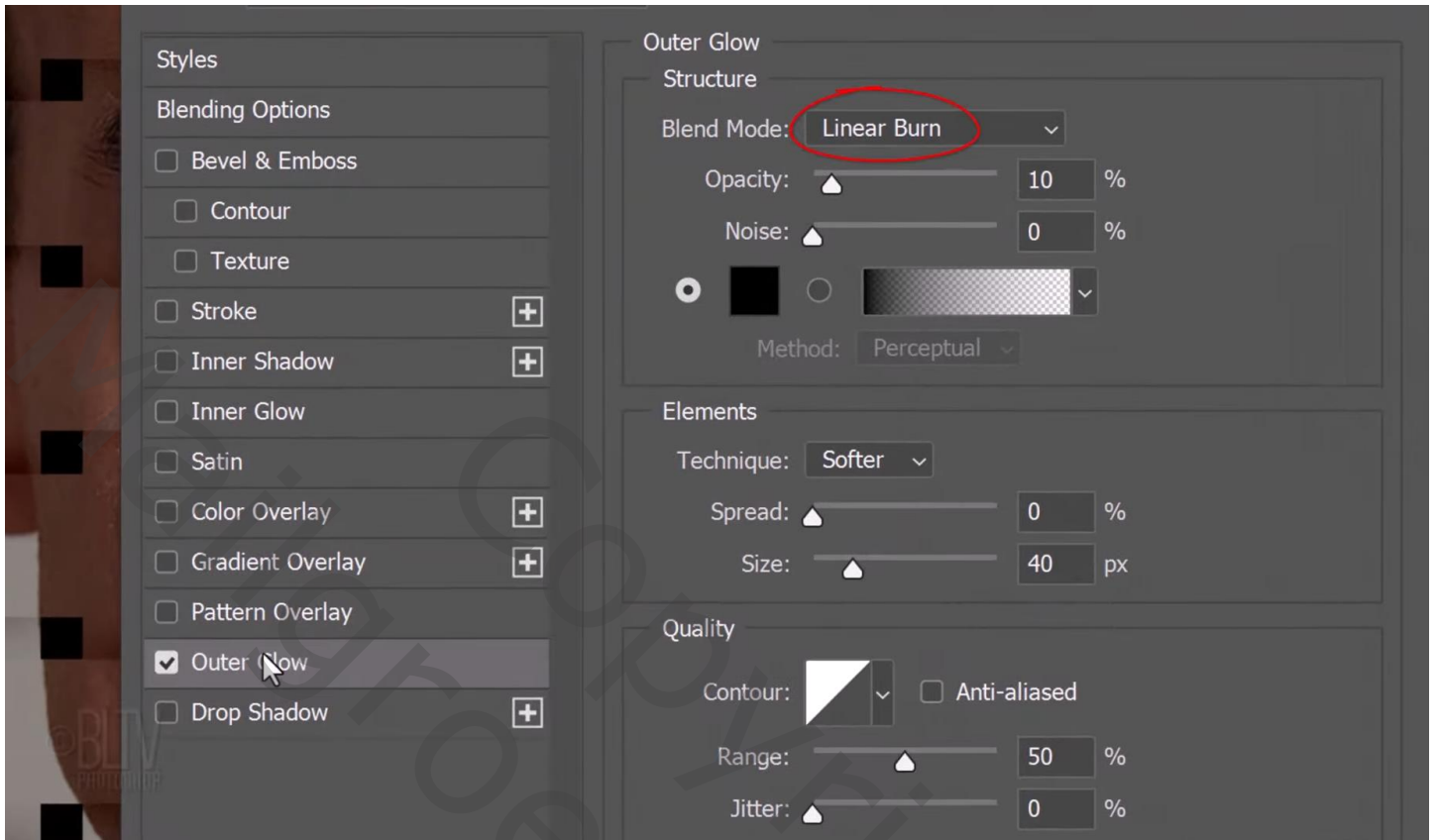
Ctrl + Alt + Shift en klikken op het laagmasker van “laag0 kopie2”
Voeg aan “laag0 kopie3” een laagmasker toe



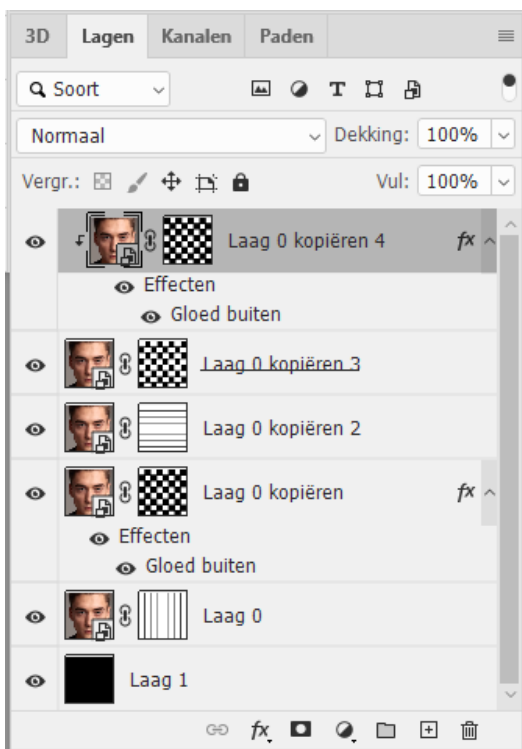
Nieuwe onderste “laag1” toevoegen; laag vullen met zwart
Zie lagenpalet



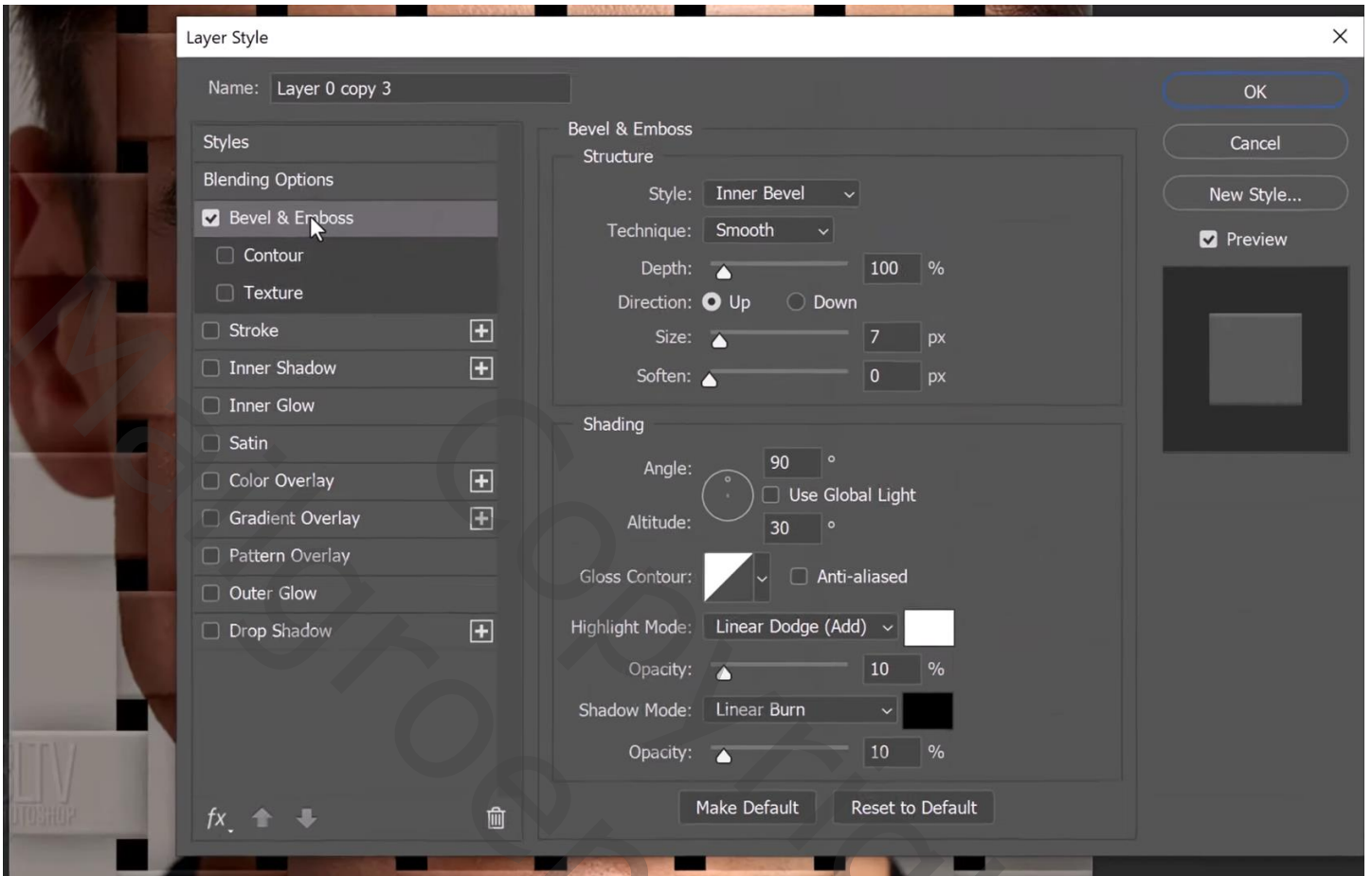
Dubbelklikken op “laag0 kopie” : Geef Gloed Buiten : Lineair Doordrukken; 10% ; 0 %; zwart transparant; 0% ; 40 px



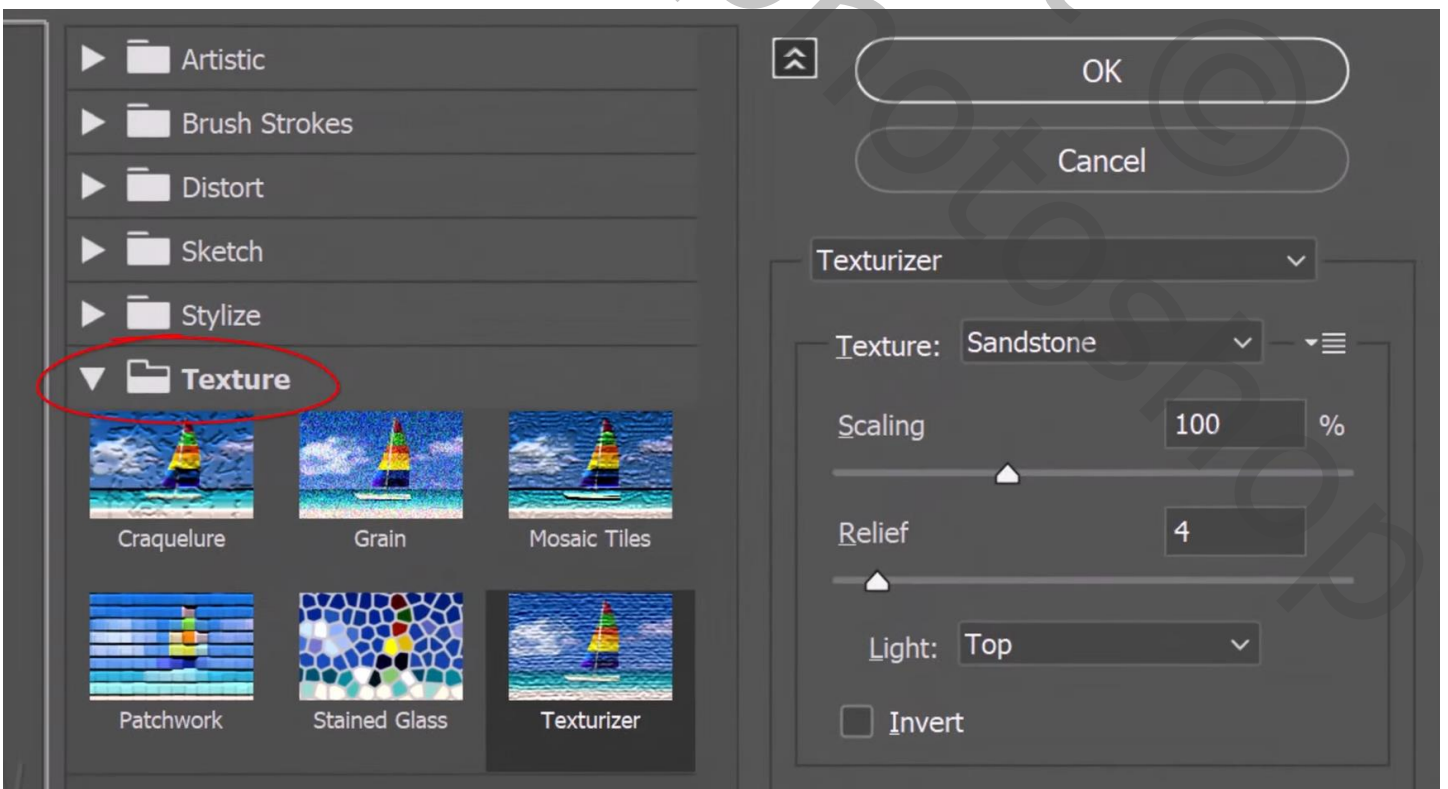
Laagstijl kopiëren en plakken op “laag0 kopie4”;
maak van die laag een Uitknipmasker boven “laag0 kopie3”



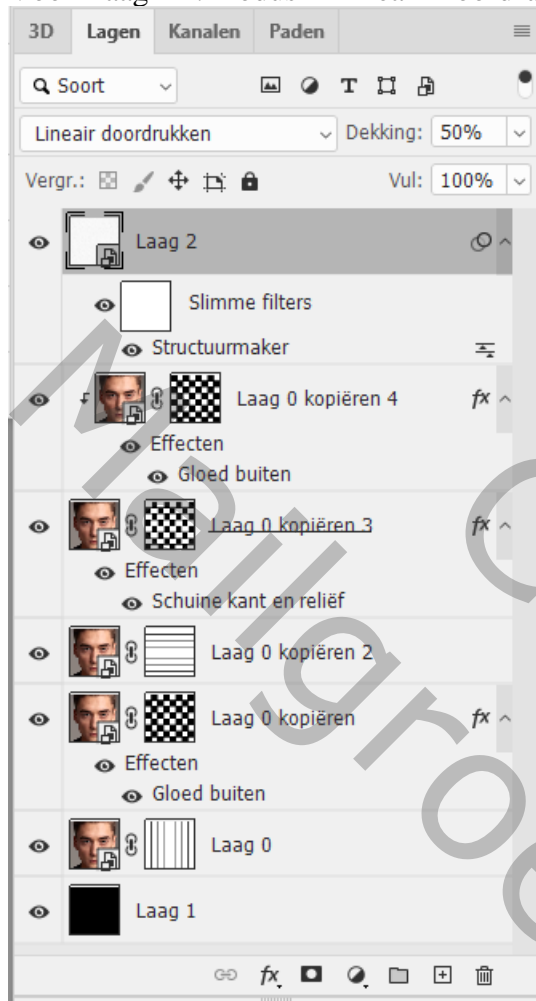
Dubbelklikken op “laag0 kopie3” : Geef schuine kant en Reliëf : 100 % ; formaat = 7 px; 90° ; 30 °
Lineair Tegenhouden, wit, 10 % : Lineair Doordrukken, zwart, 10 %



Nieuwe bovenste “laag 2”; vullen met wit; laag omzetten in Slim Object
Filter → Structuur → Structuurmaker : Zandsteen ; 100% ; 4 , Boven



Voor “laag 2” : modus = Lineair Doordrukken; dekking = 50 %



Aangezien we gewerkt hebben met een Slim Object voor “laag0” kan je de foto makkelijk vervangen door een andere afbeelding (dubbelklikken op de Slimme laag; niet foto toevoegen; het psb bestand opslaan en sluiten).

